

HƯỚNG DẪN SỬ DỤNG TÍNH NĂNG MỚI MISA Mimosa.NET X1 2010 R7

1. Bổ sung chức năng tạo dữ liệu kế toán mới theo đặc thù Ngành Giáo Dục.

- **Nội dung**

Chương trình hỗ trợ các đơn vị Ngành Giáo Dục có thể tổng hợp các báo cáo tài chính theo đặc thù của đơn vị mình. Tại đây, ngành Giáo Dục chỉ việc thực hiện tạo dữ liệu kế toán mới theo đặc thù, còn tất cả các chức năng khác thực hiện tương tự như các đơn vị không đặc thù.

- **Cách thực hiện**

– Tạo dữ liệu kế toán mới

Thực hiện tương tự như các đơn vị không đặc thù, tuy nhiên đến bước “**Thiết lập thông tin đơn vị**”, tại thông tin “**Đặc thù**”, người sử dụng chọn “**Ngành giáo dục**”.

2. Bổ sung tính năng lập báo cáo B02-H: Tổng hợp tình hình kinh phí và quyết toán kinh phí đã sử dụng - Phần II từ báo cáo F02-1H: Báo cáo chi tiết kinh phí hoạt động. Lập báo cáo B02/CT-H: Báo cáo tổng hợp tình hình kinh phí và quyết toán kinh phí hoạt động - phần II từ báo cáo B02-H: Tổng hợp tình hình kinh phí và quyết toán kinh phí đã sử dụng –Phần II.

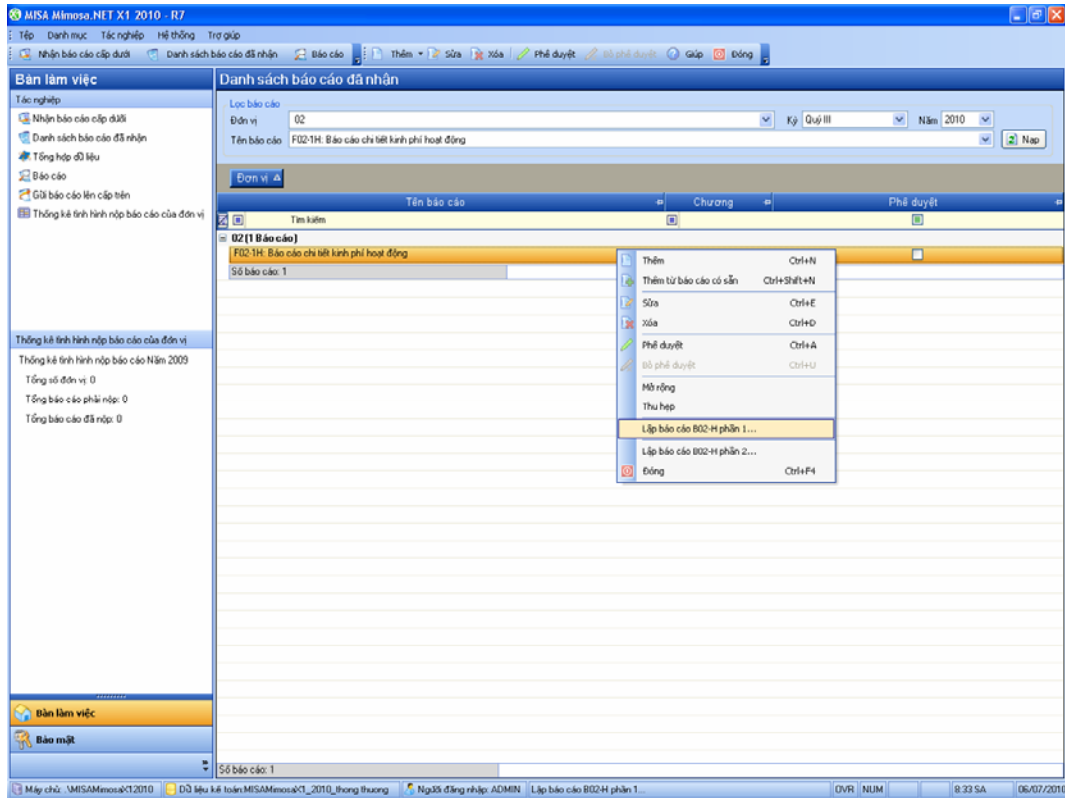
- **Nội dung**

Chức năng này cho phép nhanh chóng lập được báo cáo B02-H Phần II và B02/CT-H Phần II

lần lượt từ F02-1H và B02-H Phần II đã có số liệu trước đó mà không cần phải nhập lại số liệu bằng tay cho 2 báo cáo này.

- **Cách thực hiện**

- Lập báo cáo B02-H: Tổng hợp tình hình kinh phí và quyết toán kinh phí đã sử dụng - Phần II: Vào menu **Danh sách báo cáo đã nhận**, kích chuột phải vào báo cáo F02-1H: Báo cáo chi tiết hoạt động, chọn **Lập báo cáo B02-H Phần 2**



- Lập báo cáo B02/CT-H: Báo cáo tổng hợp tình hình kinh phí và quyết toán kinh phí hoạt động - phần II tương tự như lập báo cáo B02-H phần II: Vào menu **Danh sách báo cáo đã nhận**, kích chuột phải vào báo cáo B02-H Phần II, chọn **Lập báo cáo B02/CT-H Phần 2**